

# Turmdrehkran

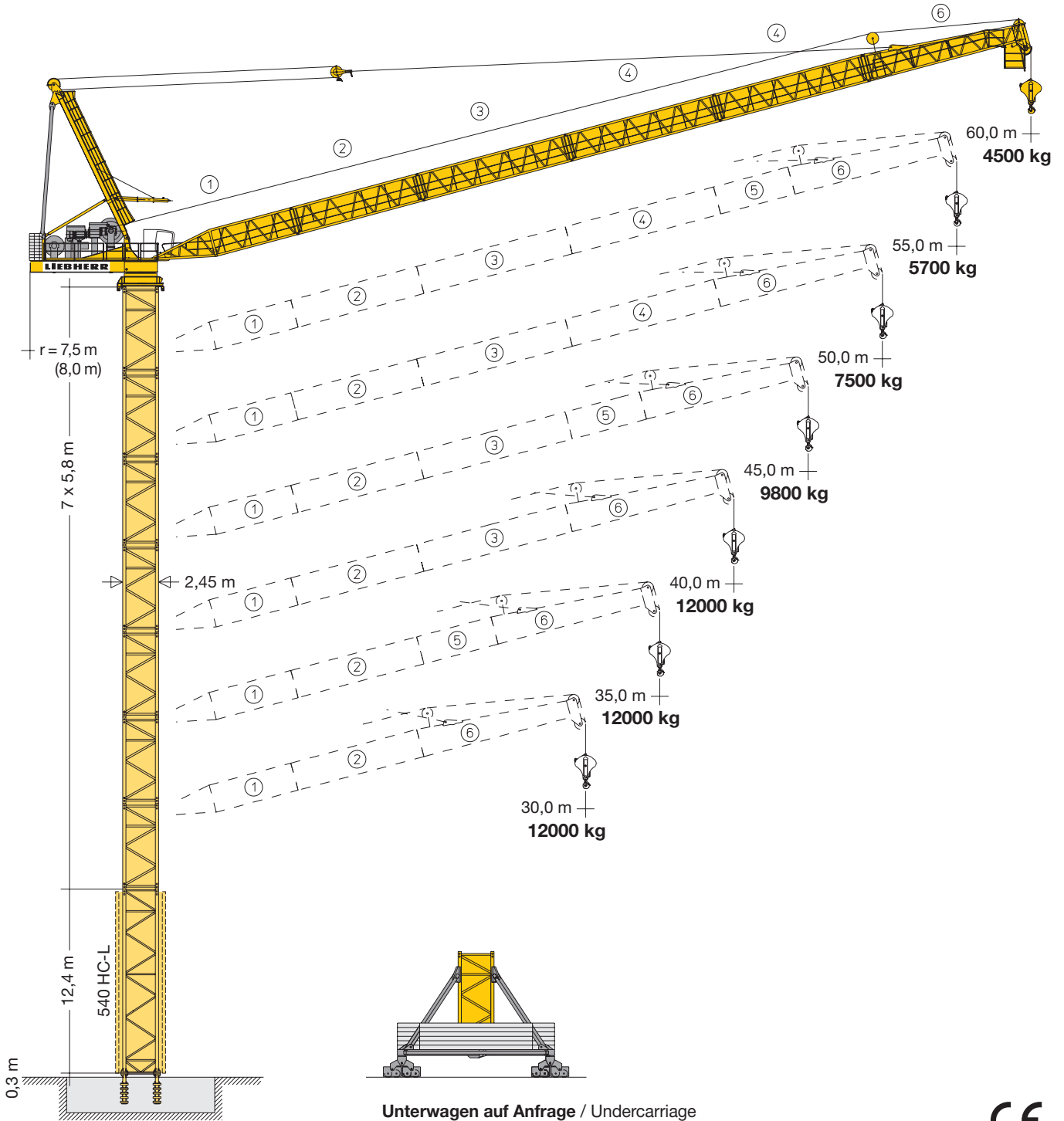
Tower Crane / Grue à tour / Gru a torre / Grúa torre  
Guindaste de torre / Башенный поворотный кран

## 355 HC-L 12/24 Litronic®

▶ 355 HC-L 12/24

355 HC-L 16/32

355 HC-L 18/32



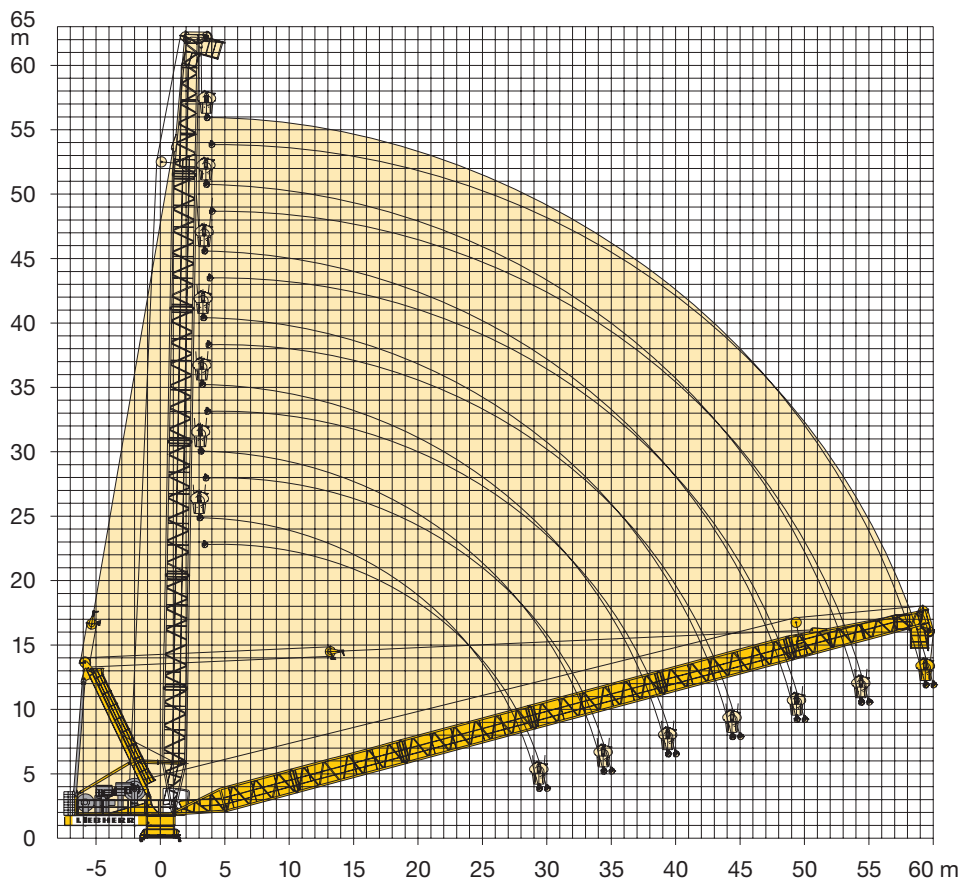
**500 HC**  
53,3 m

Unterwagen auf Anfrage / Undercarriage  
on request / Chassis sur demande / Carro su  
richiesta / Carretón bajo consulta / Chassis  
sob consulta / Опорная рама по запросу



EN 14439:2009-C25

# LIEBHERR



## Turmhöhen

Tower heights / Hauteur de mât / Altezze torre / Alturas de torre / Alturas de torre / Высота башни

| C 25 | 500 HC   |        |        |        |        |        |        |        |
|------|--|--------|--------|--------|--------|--------|--------|--------|
|      | Ausleger / Jib / Flèche / Braccio / Pluma / Lança / Стрела |        |        |        |        |        |        |        |
|      | 30,0 m   | 35,0 m | 45,0 m | 55,0 m | 35,0 m | 40,0 m | 50,0 m | 60,0 m |
| 11   | 64,2*  | -      | -      | -      | -      | -      | -      | -      |
| 10   | 58,4   | 58,4*  | -      | -      | 70,7*  | -      | -      | -      |
| 9    | 52,6   | 52,6   | 52,6*  | -      | 64,9   | 64,9*  | -      | -      |
| 8    | 46,8   | 46,8   | 46,8   | 46,8*  | 59,1   | 59,1   | 59,1*  | -      |
| 7    | 41,0   | 41,0   | 41,0   | 41,0   | 53,3   | 53,3   | 53,3   | 53,3*  |
| 6    | 35,2   | 35,2   | 35,2   | 35,2   | 47,5   | 47,5   | 47,5   | 47,5   |
| 5    | 29,4   | 29,4   | 29,4   | 29,4   | 41,7   | 41,7   | 41,7   | 41,7   |
| 4    | 23,6   | 23,6   | 23,6   | 23,6   | 35,9   | 35,9   | 35,9   | 35,9   |
| 3    | 17,8   | 17,8   | 17,8   | 17,8   | 30,1   | 30,1   | 30,1   | 30,1   |
| 2    | 12,0   | 12,0   | 12,0   | 12,0   | 24,3   | 24,3   | 24,3   | 24,3   |
| 1    | 6,2  | 6,2    | 6,2    | 6,2    | 18,5   | 18,5   | 18,5   | 18,5   |
| 0    | 0,4  | 0,4    | 0,4    | 0,4    | 12,7   | 12,7   | 12,7   | 12,7   |
|      | m  |        |        |        | m      |        |        |        |

5,8 m  
3,4 m (2,8 m)  
0,4 m  
500 HC

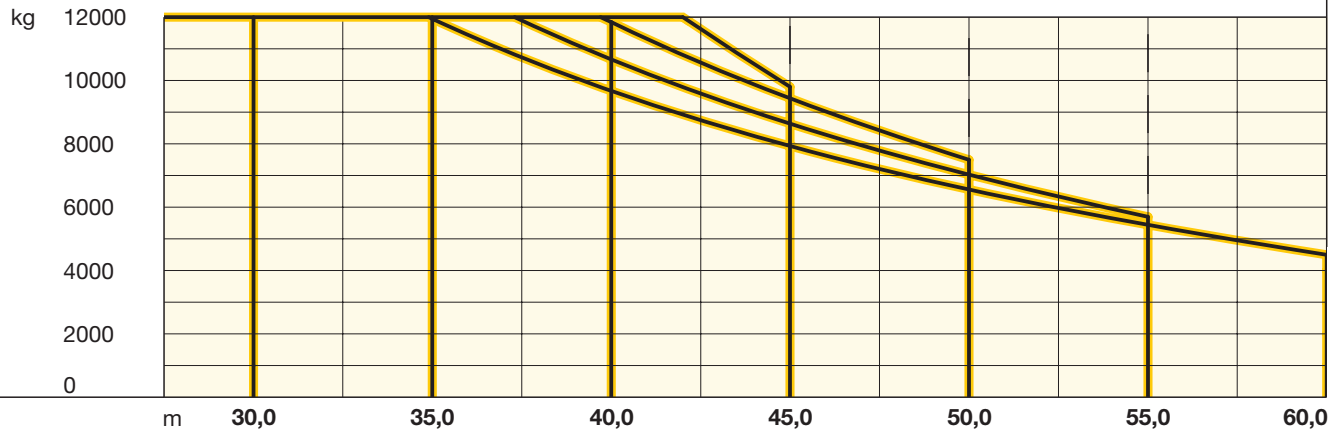
12,4 m  
3,4 m (2,8 m)  
0,28 m  
540 HC-L

\* Außer Betrieb, Auslegerstellung 15° – 70°. / Out of operation, jib position 15° – 70°. / Hors service, position de flèche 15° – 70°. / Fuori servizio, posizione braccio 15° – 70°. / Posición de pluma, fuera de servicio 15° – 70°. / Posição da lança, fora de serviço 15° – 70°. / Вне работы, положение стрелы под углом 15° – 70°.

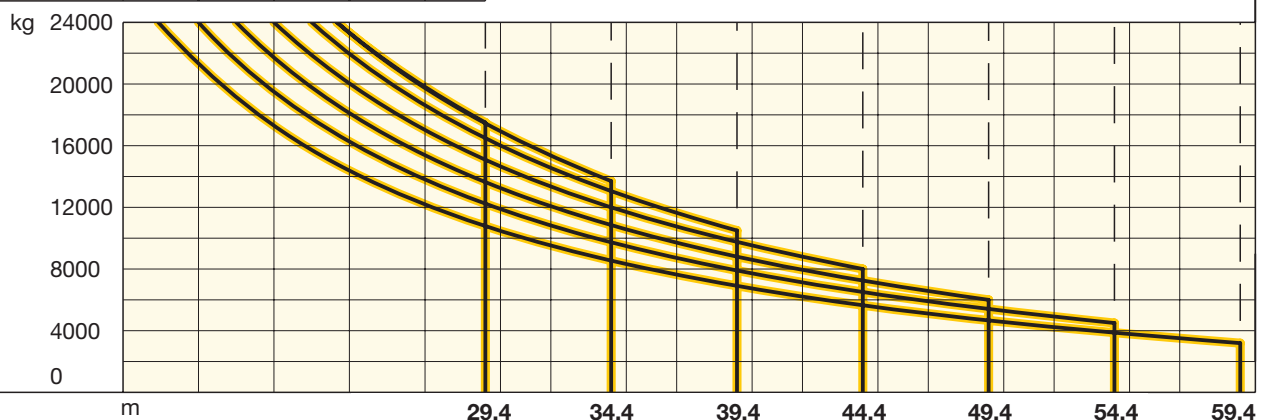
# Ausladung und Tragfähigkeit

Radius and capacity / Portée et charge / Sbraccio e portata  
Alcances y cargas / Alcance e capacidade de carga / Вылет и грузоподъемность

| m    | m/kg              | m/kg  |       |       |       |       |       |      |      |      |      |      |      |      |
|------|-------------------|-------|-------|-------|-------|-------|-------|------|------|------|------|------|------|------|
|      |                   | 30,0  | 32,5  | 35,0  | 37,5  | 40,0  | 42,5  | 45,0 | 47,5 | 50,0 | 52,5 | 55,0 | 57,5 | 60,0 |
| 60,0 | 4,0-34,9<br>12000 | 12000 | 12000 | 11950 | 10730 | 9670  | 8750  | 7930 | 7210 | 6560 | 5970 | 5440 | 4960 | 4500 |
| 55,0 | 4,0-37,3<br>12000 | 12000 | 12000 | 12000 | 11890 | 10660 | 9590  | 8640 | 7790 | 7030 | 6340 | 5700 |      |      |
| 50,0 | 4,0-39,7<br>12000 | 12000 | 12000 | 12000 | 12000 | 11840 | 10560 | 9440 | 8430 | 7500 |      |      |      |      |
| 45,0 | 4,0-42,0<br>12000 | 12000 | 12000 | 12000 | 12000 | 12000 | 11620 | 9800 |      |      |      |      |      |      |
| 40,0 | 4,0-40,0<br>12000 | 12000 | 12000 | 12000 | 12000 | 12000 |       |      |      |      |      |      |      |      |
| 35,0 | 4,0-35,0<br>12000 | 12000 | 12000 | 12000 |       |       |       |      |      |      |      |      |      |      |
| 30,0 | 4,0-30,0<br>12000 | 12000 |       |       |       |       |       |      |      |      |      |      |      |      |



| m    | m/kg              | m/kg  |       |       |       |                 |       |                 |       |                 |      |                |      |                |      |                |      |                |
|------|-------------------|-------|-------|-------|-------|-----------------|-------|-----------------|-------|-----------------|------|----------------|------|----------------|------|----------------|------|----------------|
|      |                   | 18,0  | 21,0  | 24,0  | 27,0  | 30,0            | 32,0  | 35,0            | 37,0  | 40,0            | 42,0 | 45,0           | 47,0 | 50,0           | 52,0 | 55,0           | 57,0 | 60,0           |
| 60,0 | 4,0-16,5<br>24000 | 21330 | 17300 | 14390 | 12190 | 10480           | 9530  | 8320            | 7630  | 6740            | 6220 | 5520           | 5110 | 4560           | 4230 | 3780           | 3510 | 59,4 m<br>3200 |
| 55,0 | 4,0-18,0<br>24000 | 24000 | 19500 | 16260 | 13810 | 11890           | 10830 | 9490            | 8720  | 7720            | 7140 | 6360           | 5910 | 5290           | 4920 | 54,4 m<br>4500 |      |                |
| 50,0 | 4,0-19,5<br>24000 | 24000 | 21720 | 18110 | 15380 | 13250           | 12070 | 10570           | 9720  | 8600            | 7950 | 7090           | 6570 | 49,4 m<br>6000 |      |                |      |                |
| 45,0 | 4,0-21,0<br>24000 | 24000 | 24000 | 20020 | 17020 | 14670           | 13360 | 11700           | 10760 | 9520            | 8790 | 44,4 m<br>8000 |      |                |      |                |      |                |
| 40,0 | 4,0-22,5<br>24000 | 24000 | 24000 | 21960 | 18630 | 16010           | 14560 | 12710           | 11650 | 39,4 m<br>10500 |      |                |      |                |      |                |      |                |
| 35,0 | 4,0-23,5<br>24000 | 24000 | 24000 | 23310 | 19740 | 16930           | 15370 | 34,4 m<br>13700 |       |                 |      |                |      |                |      |                |      |                |
| 30,0 | 4,0-23,5<br>24000 | 24000 | 24000 | 23320 | 19820 | 29,4 m<br>17500 |       |                 |       |                 |      |                |      |                |      |                |      |                |



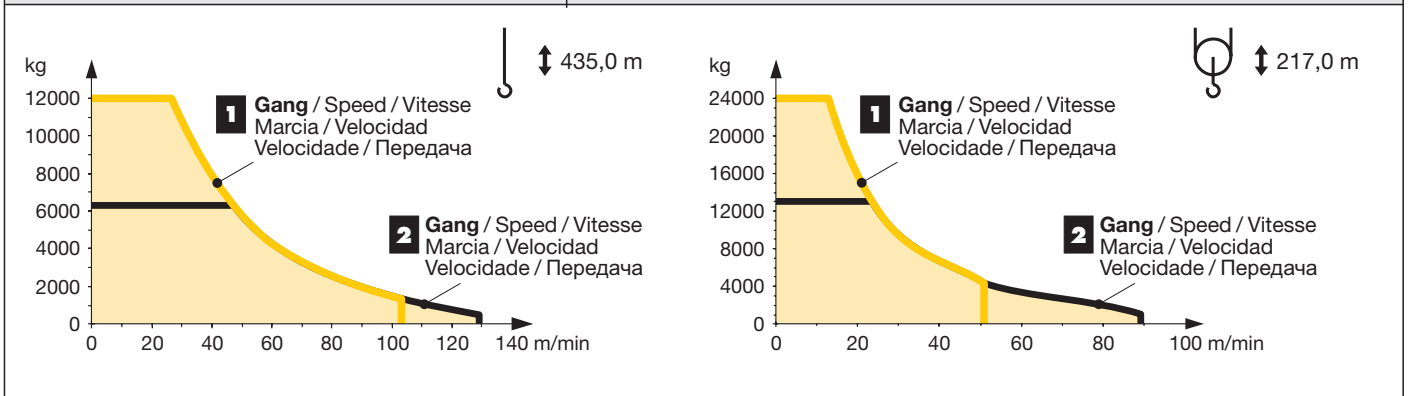
**Tragfähigkeiten gültig bis 100 m Hubhöhe. Über 100 m Hubhöhe reduziert sich die Tragfähigkeit um das zusätzliche Seilgewicht.** / Lifting capacities valid up to 100 m hoisting height. Over 100 m hoisting height, the lifting capacity is reduced by the additional rope weight. / Capacités de levage valables jusqu'à 100 m de hauteur sous crochet. Au-dessus de 100 m de hauteur sous crochet, la capacité de levage est réduite du poids de câble supplémentaire. / Portate valide fino a 100 d'altezza di sollevamento. Oltre i 100 m si riduce la portata causa il peso addizionale della fune. / Cargas válidas hasta altura de 100 m. Por encima de los 100 m se reduce la carga por el peso adicional del cable. / Cargas válidas até à altura de 100 m. Para além dos 100 m, reduz-se a carga pelo peso adicional do cabo. / Грузоподъемность действительна до 100 м высоты подъема. Свыше 100 м высоты подъема грузоподъемность сокращается на вес дополнительного каната.

|  |   |                       |
|--|---|-----------------------|
|  | 0 ↔ 0,7 U/min<br>sl./min<br>tr./min   | 2 x 7,5 kW FU         |
|  | 2,8 min<br>1,8 min  | 65 kW FU<br>110 kW FU |
|  | <b>Unterwagen auf Anfrage / Undercarriage on request / Chassis sur demande / Carro su richiesta / Carretón bajo consulta / Chassis sob consulta / Опорная рама по запросу</b> |                       |

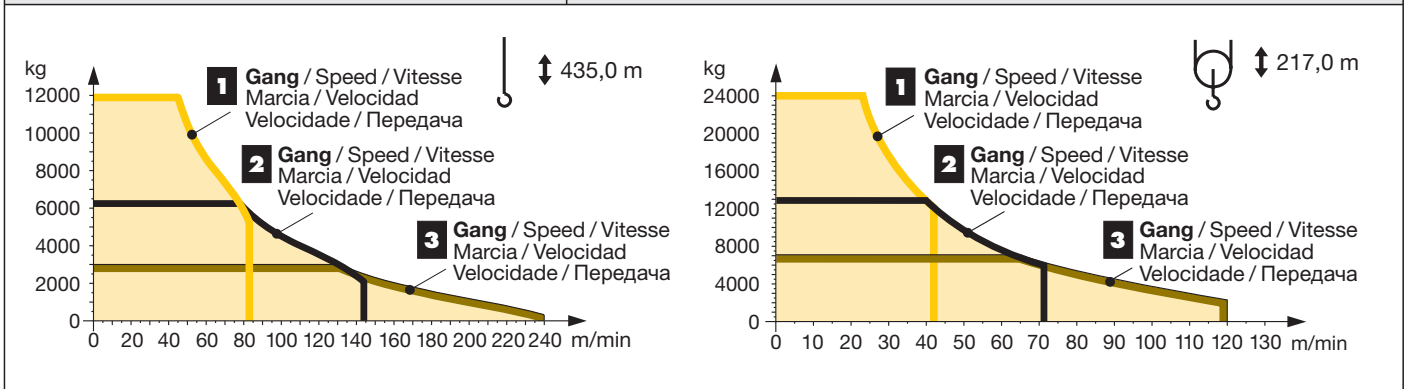
|            |          |           |           |
|------------|----------|-----------|-----------|
|            | 65 kW FU | 110 kW FU | 110 kW FU |
|            | 65 kW FU | 65 kW FU  | 110 kW FU |
| <b>kVA</b> | 143,0    | 185,0     | 226,0     |

**kVA reduzierbar bei zu geringer Netz-Anschlussleistung, siehe BAL.**  
 kVA can be reduced in case of too little power of the mains, see instruction manual. / kVA peut être réduit en cas de trop faible puissance du réseau, voir manuel d'instruction. / kVA riducibili in caso di potenza di rete ridotta (si veda manuale uso e manutenzione) / kVA variable para potencia de red demasiado pequeña, ver Manual de instrucciones. / kVA reduzível no caso de capacidade da rede elétrica muito baixa, ver manual de instruções. / Количество кВА может быть сокращено до минимальной общей потребляемой мощности, см. инструкцию по эксплуатации.

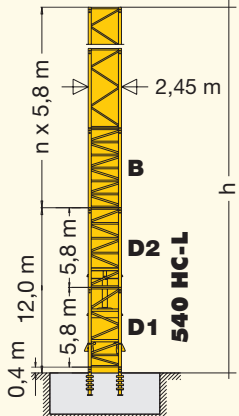
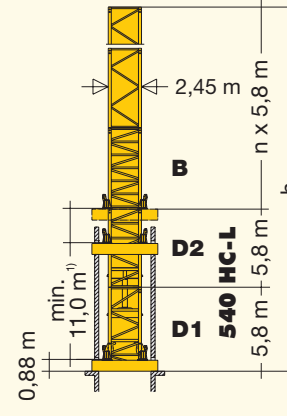
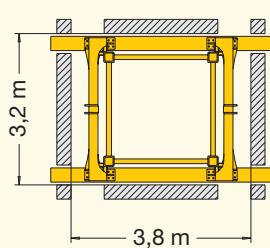
|                                |  |   |          |       |        |
|--------------------------------|--|---|----------|-------|--------|
|                                | max. 1290 m  | ↔ <b>stufenlos / stepless / régl. continu / regl. progressiva / sin escalones</b><br>sem degraus / бесступенчатый |          |       |        |
| 65 kW FU<br>WIW 280 VZ 411<br> | 4 <b>Lagen / Layers</b><br>Couches / Avvolgimenti<br>Camadas / Capas / Слоёв | kg  | m/min    | kg    | m/min  |
| <b>1</b>                       | 12000  | 0 ↔ 27  | <b>1</b> | 24000 | 0 ↔ 13 |
|                                | 1300   | 0 ↔ 103   |          | 4300  | 0 ↔ 51 |
| <b>2</b>                       | 6300   | 0 ↔ 47  | <b>2</b> | 13000 | 0 ↔ 23 |
|                                | 500  | 0 ↔ 129   |          | 1100  | 0 ↔ 89 |



|                                 |  |   |          |       |         |
|---------------------------------|--|---|----------|-------|---------|
|                                 | max. 1290 m  | ↔ <b>stufenlos / stepless / régl. continu / regl. progressiva / sin escalones</b><br>sem degraus / бесступенчатый |          |       |         |
| 110 kW FU<br>WIW 300 VZ 412<br> | 4 <b>Lagen / Layers</b><br>Couches / Avvolgimenti<br>Camadas / Capas / Слоёв | kg  | m/min    | kg    | m/min   |
| <b>1</b>                        | 12000  | 0 ↔ 45  | <b>1</b> | 24000 | 0 ↔ 23  |
|                                 | 5300   | 0 ↔ 83  |          | 11200 | 0 ↔ 42  |
| <b>2</b>                        | 6300   | 0 ↔ 78  | <b>2</b> | 13200 | 0 ↔ 39  |
|                                 | 2100   | 0 ↔ 144   |          | 5600  | 0 ↔ 72  |
| <b>3</b>                        | 3000   | 0 ↔ 131   | <b>3</b> | 7100  | 0 ↔ 65  |
|                                 | 300  | 0 ↔ 240   |          | 2300  | 0 ↔ 120 |



|    |  | <b>500 HC</b> |               |               |        |               |               |               |      |
|----|--|---------------|---------------|---------------|--------|---------------|---------------|---------------|------|
| n  | Ausleger / Jib / Flèche / Braccio / Pluma / Lança / Стрела |               |               |               |        |               |               |               |      |
|    | 30,0 m   | 35,0 / 40,0 m | 45,0 / 50,0 m | 55,0 / 60,0 m | 30,0 m | 35,0 / 40,0 m | 45,0 / 50,0 m | 55,0 / 60,0 m |      |
| 10 | h  | –             | –             | –             | –      | h             | 69,6          | –             | –    |
| 9  |  | 64,2          | –             | –             | –      |               | 63,8          | 63,8          | –    |
| 8  |  | 58,4          | 58,4          | –             | –      |               | 58,0          | 58,0          | 58,0 |
| 7  |  | 52,6          | 52,6          | 52,6          | –      |               | 52,2          | 52,2          | 52,2 |
| 6  |  | 46,8          | 46,8          | 46,8          | 46,8   |               | 46,4          | 46,4          | 46,4 |
| 5  |  | 41,0          | 41,0          | 41,0          | 41,0   |               | 40,6          | 40,6          | 40,6 |
| 4  |  | 35,2          | 35,2          | 35,2          | 35,2   |               | 34,8          | 34,8          | 34,8 |
| 3  |  | 29,4          | 29,4          | 29,4          | 29,4   |               | 29,0          | 29,0          | 29,0 |
| 2  |  | 23,6          | 23,6          | 23,6          | 23,6   |               | 23,2          | 23,2          | 23,2 |
| 1  |  | 17,8          | 17,8          | 17,8          | 17,8   |               | 17,4          | 17,4          | 17,4 |
| 0  |  | 12,0          | 12,0          | 12,0          | 12,0   |               | 11,6          | 11,6          | 11,6 |

**Außer Betrieb, Auslegerstellung 15° – 70°.** / Out of operation, jib position 15° – 70°. / Hors service, position de flèche 15° – 70°. / Fuori servizio, posizione braccio 15° – 70°. / Posición de pluma, fuera de servicio 15° – 70°. / Posição da lança, fora de serviço 15° – 70°. / Вне работы, положение стрелы под углом 15° – 70°.

<sup>1)</sup> **Min. Verankerungshöhe kann bei max. Turmhöhe bzw. bei Hakenhöhe > 100m abweichen.** / Min. anchoring height may deviate at max. tower height resp. hook height > 100 m. / La hauteur d'ancrage min. peut différer en cas de hauteur de mât max. resp. en cas de hauteur sous crochet > 100m. / In caso dell'altezza max torre/gancio, l'altezza min. di ancoraggio può differire di > 100m. / La altura mínima de arriostamiento puede variar con una altura máxima de torre, es decir para alturas bajo gancho > 100m. / Em uma torre, com uma altura do gancho > 100 m a altura mín. do ancoramento pode variar. / Мин. высота крепления к зданию может изменяться при макс. высоте башни или при высоте крюка более 100м.

## Kolli-Liste

Packing List / Liste de colisage / Lista dei colli  
Lista de contenido / Lista de embalagem / Упаковочный лист

Montagegewichte: siehe Betriebsanleitung. / Erection weights: see instruction manual. / Poids de montage: voir manuel de service. / Pesi di montaggio: vedere manuale d'uso. / Peso para el montaje: según manual. / Pesos de montagem: veja-se as instruções p. uso. / Масса монтируемых частей: см. инструкцию по эксплуатации.

| <b>Kranoberteil</b> |              | <b>Upper part of crane / Partie supérieure de grue / Parte superiore della gru</b>   |  | <b>Parte superior grúa / Parte superior do guindaste / Верхняя часть крана</b> |  | <b>L (m)</b> | <b>B (m)</b> | <b>H (m)</b> | <b>kg*</b> |      |      |
|---------------------|--------------|--|--|--|--|--------------|--------------|--------------|------------|------|------|
| Pos. Item           | Anz. Qty.    | <b>Drehkranz-Auflage / Slewing ring support</b>  |  |  |  |              |              | 2,90         | 2,47       | 2,15 | 4270 |
| Rep. Voce           | Qta. Cant.   | Pivot / Ralla / Corona de giro / Cremalheira   |  |  |  |              |              |              |            |      |      |
| Ref. Pos.           | Cant. Кол-во | Рама поворотного круга   |  |  |  |              |              |              |            |      |      |
| 1a                  | 1            |  |  |  |  |              |              |              |            |      |      |
| 1b                  | 4            | <b>Konsole / Bracket / Console</b>   |  |  |  |              |              | 1,13         | 0,70       | 0,25 | 215  |
| 2                   | 1            | <b>Drehbühne mit Drehkranz und Drehwerken / Slewing platform with slewing ring and slewing gears / Plate-forme tournante avec couronne d'orientation et mécanismes d'orientation / Piattaforma girevole con ralla e gruppo di rotazione</b>  |  |  |  |              |              | 2,95         | 2,27       | 1,85 | 7370 |
| 3                   | 1            | <b>Getriebebühne / Gear platform / Plate-forme des mécanismes</b>  |  |  |  |              |              | 6,90         | 2,22       | 2,45 | 8700 |
| 4                   | 1            | <b>Hubwerk / Hoist gear / Mécanisme de levage / Argano di sollevamento / Mecanismo de elevación / Mecanismo de elevação / Механизм подъёма</b>   |  |  |  |              |              | 3,20         | 2,45       | 1,75 | 6200 |
| 5                   | 1            | <b>Einziehwerk mit Sekundärbremse / Luffing gear with secondary brake / Mécanisme de relevage avec frein secondaire / Argano di sollevamento braccio con freno ausiliario / Mecanismo de pluma batiente con freno secundario / Mecanismo de Lanea batente con freio auxiliar / Стрелоподъемный механизм с вторичным тормозом</b> |  |  |  |              |              | 2,80         | 2,20       | 1,60 | 4100 |
| 6                   | 1            | <b>Fahrerhauspodest mit Kabine / Driver's cabin with platform / Cabine de grutier avec plate-forme / Pedana gruiста с cabina</b>   |  |  |  |              |              | 5,30         | 1,90       | 2,57 | 1650 |
|                     |              | Plataforma con cabina / Plataforma com cabina / Площадка с кабиной   |  |  |  |              |              |              |            |      |      |

| Pos.<br>Item<br>Rep.<br>Voce<br>Pos.<br>Ref.<br>Pos.   | Anz.<br>Qty.<br>Qte.<br>Qta.<br>Cant.<br>Cant.<br>Cant. |  |  |  |          | L (m) | B (m) | H (m) | kg*   |
|--|---|--|--|--|----------|-------|-------|-------|-------|
| 7  | 3   | <b>Seitenpodest</b> / Side platform / Plate-forme latérale / Pedana laterale<br>Plataforma lateral / Plataforma lateral / Боковая площадка   |  |  |          | 5,50  | 1,10  | 1,85  | 250   |
| 8  | 1   | <b>Auslegerhaltebock</b> / Jib retaining frame / Chevalet de retenue de flèche / Cavalletto tirante braccio / Caballete de soporte de pluma / Cavalete de suporte da lança / Кронштейн стрелы  |  |  |          | 11,97 | 2,30  | 1,50  | 5535  |
| 9  | 1   | <b>Ausleger-Anlenkstück</b> / Jib heel section / Pied de flèche<br>Sezione articolata braccio / Pluma tramo primero<br>Base articulada de lança / Корневая секция стрелы   |  |  |          | 9,91  | 1,90  | 1,90  | 2550  |
| 10   | 1   | <b>Ausleger-Zwischenstück 8,78 m (Festpunkt)</b> / Intermediate jib section (fixed point) / Élément intermédiaire de flèche (point fixe) / Sezione intermedia braccio (punto fisso) / Tramo intermedio pluma (punto fijo) / Peça suplementar da lança (punto fijo) / Промежуточная секция стрелы (Фиксированная точка)       |  |  |          | 8,95  | 1,90  | 2,10  | 2120  |
| 11   | 1   | <b>Ausleger-Zwischenstück 10,36 m (Festpunkt)</b> / Intermediate jib section (fixed point) / Élément intermédiaire de flèche (point fixe) / Sezione intermedia braccio (punto fisso) / Tramo intermedio pluma (punto fijo) / Peça suplementar da lança (punto fijo) / Промежуточная секция стрелы (Фиксированная точка)      |  |  |          | 10,60 | 1,90  | 2,10  | 2250  |
| 12   | 1   | <b>Ausleger-Zwischenstück 10,36 m</b> / Intermediate jib section / Élément intermédiaire de flèche / Sezione intermedia braccio / Tramo intermedio pluma<br>Peça suplementar da lança / Промежуточная секция стрелы  |  |  |          | 10,60 | 1,90  | 1,90  | 1650  |
| 13   | 1   | <b>Ausleger-Zwischenstück 5,18 m</b> / Intermediate jib section / Élément intermédiaire de flèche / Sezione intermedia braccio / Tramo intermedio pluma<br>Peça suplementar da lança / Промежуточная секция стрелы   |  |  |          | 5,50  | 1,90  | 1,90  | 900   |
| 14   | 1   | <b>Ausleger-Kopfstück</b> / Jib head section / Pointe de flèche / Punta braccio / Tramo punta de pluma<br>Cabeça de lança / Концевая секция стрелы   |  |  |          | 11,10 | 2,00  | 2,10  | 3050  |
| 15   | 1   | <b>Unterflasche</b> / Bottom hook block / Moufle inférieure / Bozzello inferiore / Polipasto inferior / Gincho inferior / Крюковая обойма  |  |  |          | 2,40  | 1,45  | 0,80  | 1550  |
| 16   | 1   | <b>Einziehschleife</b> / Luffing rope pulley block / Tambour de relevage<br>Bozzello di sollevamento braccio / Polipasto cable de retracción<br>Gincho de cabo de retração / Замок стрелового каната   |  |  |          | 1,50  | 1,20  | 1,10  | 600   |
| <b>Turm</b> Tower / Mât / Torre<br>Torre / Torre / Башня   |   |  |  |  |          |       |       |       |       |
| 17   | 1   | <b>Grundturmstück</b> / Base tower section / Mât de base / Elemento di torre base / Tramo base / Peça de base de torre / Секция основания  |  |  | 540 HC-L | 12,42 | 2,68  | 2,68  | 14461 |
| 18   | 1   | <b>Turmstück</b> / Tower section / Élément de mât<br>Elemento di torre / Tramo torre / Torre / Башенная секция   |  |  | 500 HC   | 6,28  | 2,45  | 2,45  | 6480  |
| <b>Klettern am Gebäude</b> Climbing on the building / Téléscopage à l'extérieur du bâtiment / Telescopaggio esterno all'edificio / Trepado exterior a edificio / Telescopagem exterior ao edificio / Нарращивание высоты крана, пристыгнутого к зданию |   |  |  |  |          |       |       |       |       |
| 19   | 2   | <b>Führungsstück-Hälfte mit Podesten</b> / Guide section with platform<br>Cage télescopique avec plate-formes / Sezione guida con pedane<br>Tramo guía con plataforma / Tramo guía com plataforma<br>Половина направляющей секции с площадками   |  |  |          | 12,60 | 2,77  | 1,60  | 3500  |
| 20   | 1   | <b>Hydraulikanlage und Klettereinrichtung</b> / Hydraulic unit and climbing equipment / Système hydraulique et équipement de téléscopage / Impianto idraulico e dispositivo di telescopaggio / Sistema hidráulico y equipo de trepado<br>Sistema hidráulico e telescopagem / Гидроагрегат и обойма наращивания               |  |  |          | 2,52  | 1,42  | 0,55  | 1760  |
| <b>Klettern im Gebäude</b> Climbing in the building / Téléscopage dans le bâtiment / Pure varianti di gru allungabili<br>Subida no edificio / Trepado dentro del edificio / Самоподъем крана в здании  |   |  |  |  |          |       |       |       |       |
| 21   | 1   | <b>Kletturmstück (D1)</b> / Climbing tower section / Élément de hissage de mât / Elemento torre di telescopaggio / Tramo de torre trepador / Tramo de telescopagem / Секция самоподъема  |  |  |          | 6,30  | 2,45  | 2,45  | 9600  |
| 22   | 1   | <b>Kletturmstück (D2)</b> / Climbing tower section / Élément de hissage de mât / Elemento torre di telescopaggio / Tramo de torre trepador / Tramo de telescopagem / Секция самоподъема  |  |  |          | 6,30  | 2,45  | 2,45  | 9400  |
| 23   | 1   | <b>Hydraulikanlage und Klettertraverse</b> / Hydraulic unit and climbing cross members<br>Système hydraulique avec traverses de téléscopage Impianto idraulico e traverse di allungamento / Equipo hidráulico y travesa de trepado / Equipamento hidráulico e travessa de telescopagem / Гидроагрегат и траверса наращивания |  |  |          | -     | -     | -     | 3150  |
| 24   | 1   | <b>Einspannturmstück (B)</b> / Anchoring tower section / Élément de mât d'encastrement / Elemento torre d'ancoraggio / Tramo de torre inferior de trepado / Tramo de telescopagem inferior / Упорная секция  |  |  |          | 6,30  | 2,45  | 2,45  | 9300  |
| 25   | 6   | <b>Führungsrahmen (Hälfte)</b> / Guide frame (half) / Cadre de hissage (moitié)<br>Telaio guida (metà) / Bastidor guía (mitad) / Bastidor de guia (metade)<br>Направляющая рама (половина)   |  |  |          | 3,05  | 0,95  | 0,65  | 1700  |
| <b>Ballast</b> Ballast / Lest / Zavorra<br>Lastre / Lastro / Балласт   |   |  |  |  |          |       |       |       |       |
| 26   | 8   | <b>Stahlballast</b> / Steel ballast / Lest en acier / Contrappeso di acciaio<br>Lastres metálicos / Lastro metálico / Металлический балласт  |  |  |          | 4,50  | 0,90  | 0,20  | 4900  |
| 27   | 1   | <b>Stahlballast</b> / Steel ballast / Lest en acier / Contrappeso di acciaio<br>Lastres metálicos / Lastro metálico / Металлический балласт  |  |  |          | 4,50  | 0,90  | 0,20  | 2900  |
| <b>Kleinteile</b> Small parts / Accessoires / Accessori<br>Accesorios / Acessórios / Мелкие детали   |   |  |  |  |          |       |       |       |       |
| 28   | 1   | <b>Seile, Kleinteile</b> / Ropes, small parts / Câbles, accessoires / Funi, accessori<br>Cables, accesorios / Cabos, acessórios / Канаты, мелкие детали  |  |  |          |       |       |       | 4000  |

\* Einzelgewichte. / Single weights. / Poids individuels. / Singoli pesi. / Tramo punta de pluma / Pesos de peças componentes. / Индивидуальный вес.

Konstruktionsänderungen vorbehalten! / Subject to alterations! / Sous réserves de modifications! / Riservato il diritto di modifiche strutturali!  
¡Sujeto a modificaciones! / Salvo modificação da construçao! / Права на внесение конструкторских изменений сохраняются!

Sämtliche Angaben erfolgen ohne Gewähr. / This information is supplied without liability. / Ces renseignements sont sans garantie. / Tutte le indicazioni fornite senza garanzia. / Declinamos toda responsabilidad derivada de la información proporcionada. / Declinamos qualquer responsabilidade quanto à informação fornecida. / Все данные указаны без обязательств.

111 P – 5832 • EN 14439:2009 – DIN 15018-H1/B3 • BGL C.0.11.0355 • 04.10 / 7

Printed in Germany.